

MEDIA CABINET

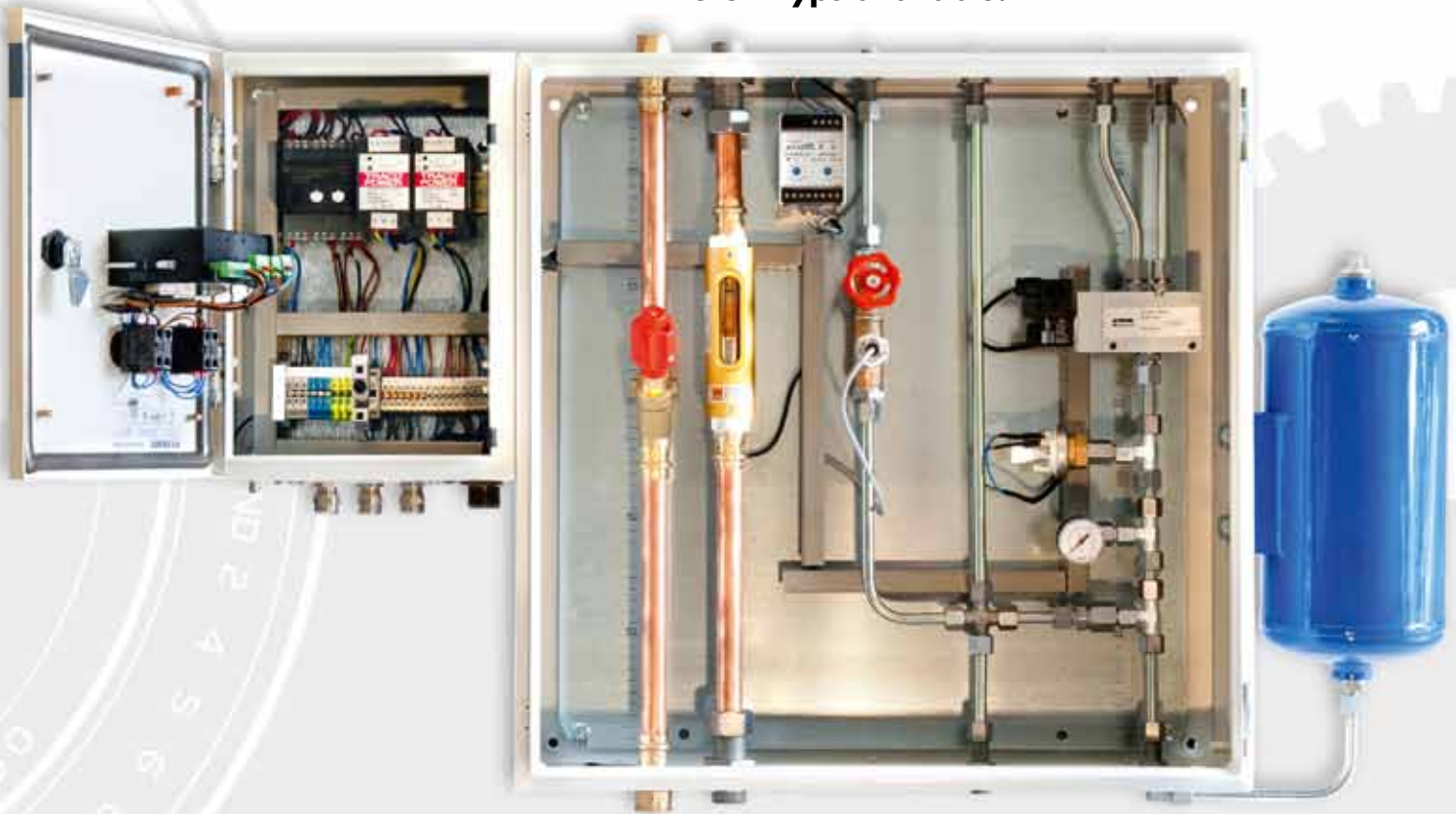
- Equipped with flow control instrument for water and air and necessary control valves and including remote electronic
- The auxiliary air reservoir guarantees in case of deficiency of air a safe retraction of the furnace probe

Stationary or mobile as desired

Specifications

Dimension:	Depending on carrying out
Connections:	Ermeto / metric
Air capacity of reservoir:	Optional 5l
Valve controlled distribution of the retraction device:	Solenoid valve 24 VAC
Power supply for the camera	12 VAC

Different typs available!



MEDIENÜBERWACHUNGSSCHRANK

- Mit eingebautem Durchflusswächter für Wasser und Luft sowie den notwendigen Steuer- und Regelventilen inklusiv Steuerelektronik
- Der dazugehörige Reservebehälter gewährleistet auch bei Luftmangel eine sichere Ausfahrfunktion der Feuerraumsonde

Wahlweise stationär oder mobil

Spezifikationen

Abmessungen:	Je nach Ausführung
Anschlüsse:	Ermeto / metrisch
Luftinhalt des Vorratsbehälters:	Optional 5L
Ventilsteuerung der Ausfahrvorrichtung:	Magnetventil 24 VAC
Spannungsversorgung für die Kamera	12 VAC

Verschiedene Ausführungen lieferbar!

SVA Industrie Fernseh GmbH